

ISSN-1331-4645



HRVATSKI ZAVOD ZA ZAPOSŁJAVANJE  
PODRUČNA SLUŽBA Š I B E N I K



# MJESEČNI BILTEN



GOD: XVI  
BROJ: 12/09.

---

# **MJESEČNI BILTEN**

**12/2009.**

**Urednik:** Jasmina Makelja, dipl. oec.  
**Izdavač:** Hrvatski zavod za zapošljavanje Područna služba Šibenik  
**Za izdavača:** Luka Petrina, dipl. iur.

# SADRŽAJ

## UVOD

**Stranica:**

|    |  |    |
|----|--|----|
| 1. | Nezaposlenost  |    |
|    | 1.1. Struktura nezaposlenih osoba prema razini obrazovanja | 04 |
|    | 1.2. Nezaposlene žene                                      | 05 |
|    | 1.3. Struktura nezaposlenih osoba po dobi                  | 05 |
|    | 1.4. Novoprijavljene nezaposlene osobe                     | 06 |
|    | 1.5. Nezaposleni hrvatski branitelji                       | 06 |
| 2. | Zapošljavanje  | 06 |
|    | 2.1. Prijavljena slobodna radna mjesta                     | 06 |
|    | 2.2. Zaposleni s evidencije                                | 07 |
| 3. | Materijalno pravna zaštita                                 | 07 |

## TABLICE

|       |  |    |
|-------|--|----|
| T - 1 | Pregled nezaposlenosti i zapošljavanja u prosincu 2009.                                  | 08 |
| T - 2 | Nezaposlenost i zapošljavanje prema razini obrazovanja u prosincu 2009                   | 09 |
| T - 3 | Struktura nezaposlenih osoba prema razini obrazovanja po ispostavama u<br>Prosincu 2009. | 10 |
| T- 4  | Nezaposleni prema općini stanovanja i dobi u prosincu 2009.                              | 11 |
| T - 5 | Nezaposlenost i zapošljavanje po ispostavama u prosincu 2009.                            | 12 |
| T - 6 | Pregled nezaposlenosti po mjesecima u ispostavama  | 13 |

## GRAFIKONI

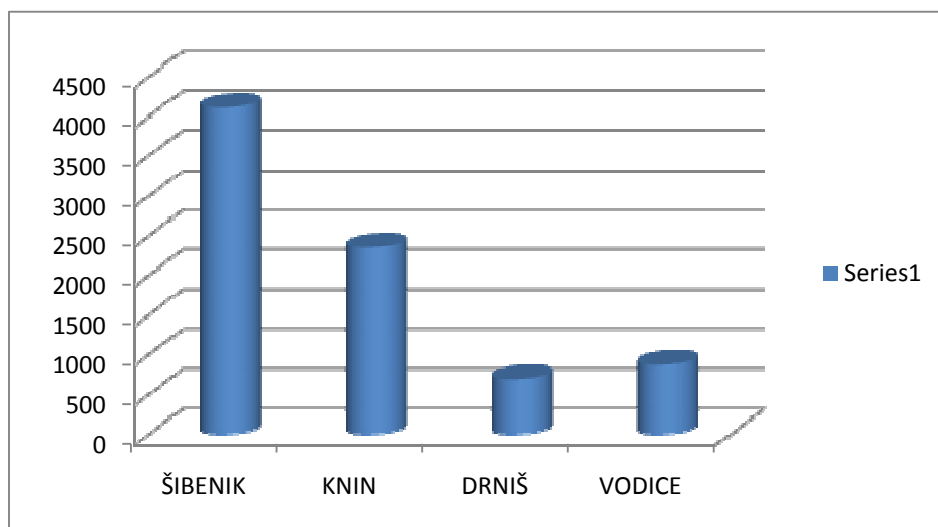
|      |  |    |
|------|--|----|
| G-1  | Nezaposleni po ispostavama             | 04 |
| G -2 | Kvalifikacijska struktura nezaposlenih | 05 |
| G -3 | Nezaposleni po dobi                    | 05 |
| G -4 | Nezaposlene osobe po mjesecima         | 13 |

## NEZAPOSLENOST I ZAPOŠLJAVANJE U PROSINCU 2009. GODINE

### 1. NEZAPOSLENOST

Krajem prosinca 2009. u Hrvatskom zavodu za zapošljavanje – Područna služba Šibenik, evidentirano je ukupno 8.027 nezaposlenih osoba, od čega u:

Ispostavi Šibenik: 4.109 osoba,  
Ispostavi Knin : 2.349 osoba,  
Ispostavi Drniš : 696 osoba,  
Ispostavi Vodice : 873 osobe.



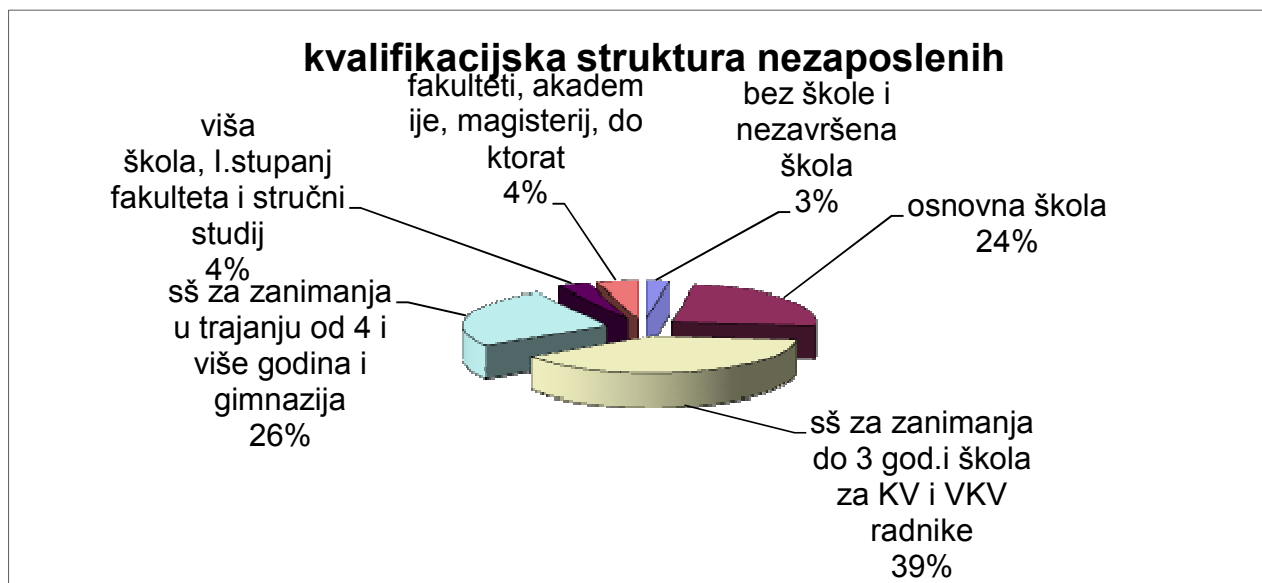
U odnosu na prethodni mjesec, broj nezaposlenih osoba u PS Šibenik veći je za 4%, dok je u odnosu na isti mjesec prošle godine broj nezaposlenih veći za 16,7%.

U odnosu na prethodni mjesec sve ispostave bilježe rast nezaposlenih i to: Ispostava Šibenik za 6,1%, Ispostava Knin za 0,3%, Ispostave Drniš i Knin za 4,2%.

#### 1.1. Struktura nezaposlenih osoba prema razini obrazovanja u prosincu 2009.

| Razina obrazovanja  | UKUPNO       | MUŠKARCI     | ŽENE         |
|---|--------------|--------------|--------------|
| Bez škole i nezavršena osnovna škola                      | 208          | 98           | 110          |
| Osnovna škola   | 1.925        | 836          | 1.089        |
| SŠ za zanimanja do 3 god. i škola za KV i VKV radnike     | 3.140        | 1.597        | 1.543        |
| SŠ za zanimanja u trajanju od 4 i više godina i gimnazija | 2.101        | 792          | 1.309        |
| Viša škola, I. stupanj fakulteta i stručni studij         | 291          | 117          | 174          |
| Fakulteti, akademije, magisterij, doktorat                | 362          | 123          | 239          |
| <b>UKUPNO</b>   | <b>8.027</b> | <b>3.563</b> | <b>4.464</b> |

U obrazovnoj strukturi nezaposlenih osoba najbrojnije su bile osobe sa završenom srednjom školom za zanimanja u trajanju do 3 godine i školom za KV i VKV radnike ( 3.140 ili 39,1%)



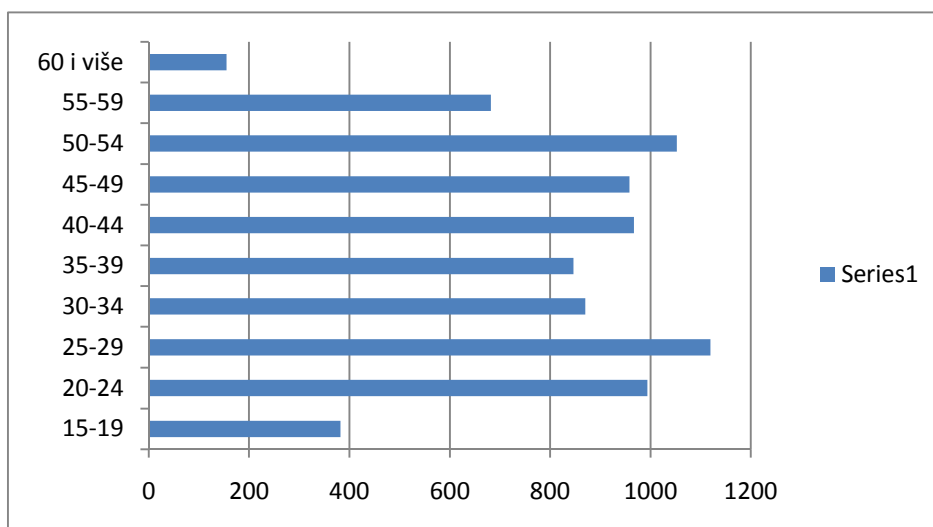
## 1.2. Nezaposlene žene

Od ukupnog broja nezaposlenih osoba u prosincu 2009 godine, 4.464 su žene, što je 55,6% u ukupnoj nezaposlenosti.

## 1.3. Struktura nezaposlenih osoba po dobi

U skupini nezaposlenih osoba - njih 382 osobe (4,8%) u dobi je od 15 do 19 godina, 994 osobe (12,4%) u dobi je od 20 do 24 godine, 1.120 osoba (14%) od 25 do 29 godina, 870 osoba (10,8%) od 30 do 34 godine, 847 osoba (10,6%) od 35 do 39 godina, 967 osoba (12%) od 40 do 44 godine, 958 osoba (12%) od 45 do 49 godina, 1.052 osobe (13,1%) od 50 do 54 godine, 682 osobe (8,5%) od 55 do 59 godina, te 155 osoba (1,9%) od 60 do 64 godine.

Dakle, najzastupljenija je skupina od 25 do 29 godina (1.120 ili 14%), i od 50 do 54 godine (1.052 ili 13,1%).



#### 1.4. Novoprijavljene nezaposlene osobe

U prosincu 2009. evidentirano je 745 novoprijavljenih osoba, što je 20,1% manje nego prethodni mjesec, te 4,3% više nego isti mjesec prošle godine. Od ukupnog broja novoprijavljenih osoba - njih 409 ili 54,9% su žene. Najviše novoprijavljenih došlo je iz radnog odnosa (592 ) i to najčešće iz ovih razloga:

- ❖ poslovno uvjetovanog otkaza (231 osoba),
- ❖ isteka rada zaposlenika na određeno radno vrijeme (231 osoba),
- ❖ isteka rada zaposlenika na sezonskim poslovima (83 osobe),
- ❖ sporazuma između zaposlenika i poslodavca (19 osoba).
- ❖

#### Novoprijavljeni po mjesecima i godinama

|              | I   | II  | III | IV  | V   | VI  | VII | VIII | IX  | X    | XI  | XII | PROSJEK |
|--------------|-----|-----|-----|-----|-----|-----|-----|------|-----|------|-----|-----|---------|
| <b>2007.</b> | 790 | 577 | 560 | 352 | 414 | 289 | 458 | 509  | 606 | 1115 | 924 | 594 | 599     |
| <b>2008.</b> | 720 | 660 | 417 | 402 | 307 | 267 | 389 | 360  | 713 | 989  | 828 | 714 | 564     |
| <b>2009.</b> | 891 | 656 | 560 | 435 | 372 | 399 | 536 | 509  | 961 | 1314 | 932 | 745 | 693     |

Prosječan broj novoprijavljenih u 2009. godini je 693 osobe, što je 22,8% više od prosjeka 2008. godine, te 15,7% više od prosjeka novoprijavljenih 2007. godine.

#### 1.5. Nezaposleni hrvatski branitelji

U prosincu 2009. evidentirano je 701 nezaposlenih hrvatskih branitelja, što je 4,3% više nego prethodni mjesec, te 5,6% više nego u prosincu 2008. godine. Udio nezaposlenih hrvatskih branitelja u ukupnoj nezaposlenosti iznosi 8,7%.

## 2. ZAPOŠLJAVANJE

### 2.1. Prijavljena slobodna radna mjesta

Tijekom prosinca 2009. zaprimljeno je 90 prijava potreba za radnicima, što je 43% manje nego prethodni mjesec, te 59,3% manje nego isti mjesec prošle godine. Broj prijavljenih slobodnih radnih mjesta bio je najveći u djelatnosti : trgovine (17), obrazovanje (20), prerađivačka industrija (21).

#### Najtraženija zanimanja prijavljena HZZ PS Šibenik do 01.01.-31.12.2009.

| Redni broj | Sveukupno prijavljeno po zanimanjima      | 3.974 |
|------------|---|-------|
| 1          | (5220213) prodavač                        | 559   |
| 2          | (5123133) konobar                         | 379   |
| 3          | (9211141) vinogradarski radnik            | 229   |
| 4          | (9132121) sobarica                        | 196   |
| 5          | (9132211) kuhinjski radnik                | 152   |
| 6          | (5122123) kuhar                           | 136   |
| 7          | (5123112) pomoćni konobar                 | 103   |
| 8          | (9132111) čistačica                       | 103   |
| 9          | (8271262) poslužitelj/prerada mesa i ribe | 101   |
| 10         | (5122112) pomoćni kuhar                   | 81    |

## 2.2 Zaposleni s evidencije

Tijekom prosinca 2009. godine 437 osoba brisano je iz evidencije nezaposlenih (8,6% manje nego prethodni mjesec, te 6,3% više nego u prosincu 2008. godine).

Tijekom prosinca 2009. zaposlilo se ukupno 158 osoba, što je 27,9% manje nego prethodni mjesec, te 16% manje nego isti mjesec prošle godine.

Od ukupnog broja zaposlenih osoba – njih 123 ili 77,8% zaposlilo se na određeno vrijeme, a 35 osoba ili 22,2% na neodređeno vrijeme.

Prosječan broj zaposlenih u 2009. godini je 339 osoba, što je 5% manje nego prosjek zaposlenih 2008. godine, a 14,4% manje nego prosjek zaposlenih 2007. godine.

### Zaposleni sa evidencije HZZ PS Šibenik po mjesecima i godinama

|              | I   | II  | III | IV  | V   | VI  | VII | VIII | IX  | X   | XI  | XII | PROSJEK |
|--------------|-----|-----|-----|-----|-----|-----|-----|------|-----|-----|-----|-----|---------|
| <b>2007.</b> | 247 | 223 | 404 | 670 | 779 | 701 | 486 | 252  | 217 | 321 | 266 | 181 | 396     |
| <b>2008.</b> | 223 | 276 | 317 | 617 | 698 | 650 | 485 | 160  | 220 | 203 | 245 | 188 | 357     |
| <b>2009.</b> | 174 | 187 | 241 | 497 | 623 | 838 | 475 | 205  | 272 | 179 | 219 | 158 | 339     |

### Zaposleni sa evidencije HZZ PS Šibenik prema starosnoj dobi

| DOB         | 15-19 | 20-24 | 25-29 | 30-34 | 35-39 | 40-44 | 45-49 | 50-54 | 55-59 | 60-64 |
|-------------|-------|-------|-------|-------|-------|-------|-------|-------|-------|-------|
| <b>2007</b> | 279   | 989   | 909   | 612   | 537   | 520   | 450   | 322   | 112   | 17    |
| <b>2008</b> | 262   | 803   | 820   | 569   | 495   | 484   | 406   | 300   | 119   | 24    |
| <b>2009</b> | 218   | 740   | 800   | 508   | 513   | 470   | 392   | 282   | 129   | 16    |

## 3. MATERIJALNO-PРАВNA ZAŠTITA

Od ukupnog broja nezaposlenih osoba na evidenciji PS Šibenik, krajem prosinca 2009. godine zabilježeno je 2.082 osobe, kao korisnik novčane naknade.

U odnosu na prethodni mjesec broj korisnika novčane naknade veći je za 10,9% te 18,4% veći u odnosu na prosinac 2008. godine.

| Visina novčane naknade | ukupno      | Žene        |
|------------------------|-------------|-------------|
| Do 1.000               | 59          | 19          |
| 1000-1200              | 620         | 402         |
| 1200-1500              | 159         | 98          |
| 1500-2000              | 607         | 353         |
| 2000-2500              | 614         | 264         |
| 2500-3000              | 21          | 10          |
| 3000 i više            | 2           | 2           |
| <b>ukupno</b>          | <b>2082</b> | <b>1148</b> |

Prosječna novčana naknada je 1631,78 kuna.

Ukupno isplaćeno novčane naknade za prosinac 2009. u PS Šibenik iznosi 3.415.325,02 kuna.

Jednokratna novčana isplata isplaćena za 3 korisnika u visini je 23.868,13 kuna.

Tablica 1.

## Pregled zapošljavanja i nezaposlenih osoba u mjesecu 12. 2009. godine

|   | UKUPNO |       | Bez škole i nezavršena osnovna škola |      | Osnovna škola |       | SŠ za zanimanja do 3 god. i škola za KV i VKV radnike |       | SŠ za zanimanja u trajanju od 4 i više godina |       | Gimnazija |      | Prvi stupanj fakulteta, stručni studij i viša škola |      | Fakulteti, akademije, magisterij, doktorat |      |
|---|--------|-------|--------------------------------------|------|---------------|-------|---|-------|---|-------|-----------|------|---|------|--|------|
|   | Ukupno | Žene  | Ukupno                               | Žene | Ukupno        | Žene  | Ukupno  | Žene  | Ukupno  | Žene  | Ukupno    | Žene | Ukupno  | Žene | Ukupno                                     | Žene |
| 1. BROJ EVIDENTIRANIH RADI ZAPOSLENIA KRAJEM PRETHODNOG MJESECA                       | 7.719  | 4.292 | 200                                  | 104  | 1.864         | 1.050 | 3.006   | 1.487 | 1.794   | 1.110 | 219       | 144  | 290   | 173  | 346  | 224  |
| 2. NOVOPRIJAVLJENI U IZVJEŠTAJNOM MJESECU   | 745    | 409   | 16                                   | 9    | 152           | 85    | 305   | 140   | 181   | 113   | 20        | 15   | 29  | 20   | 42   | 27   |
| 2.1.1. Dolaze direktno iz radnog odnosa   | 592    | 330   | 15                                   | 9    | 130           | 77    | 258   | 119   | 128   | 86    | 13        | 8    | 23  | 17   | 25   | 14   |
| 2.1.2. Dolaze iz individualne poljoprivrede   | 1      |       |                                      |      |               |       |   |       | 1   |       |           |      |   |      |  |      |
| 2.1.3. Dolaze iz nekog drugog oblika rada   | 4      |       |                                      |      |               |       |   |       | 4   |       |           |      |   |      |  |      |
| 2.1.4. Dolaze direktno iz redovnog školovanja   | 26     | 16    |                                      |      |               |       | 5   | 1     | 9   | 6     | 1         | 1    | 3   | 2    | 8  | 6    |
| 2.1.5. Dolaze iz neaktivnosti - ukupno  | 122    | 63    | 1                                    |      | 22            | 8     | 42  | 20    | 39  | 21    | 6         | 6    | 3   | 1    | 9  | 7    |
| 2.1.5.1. Dolaze iz volontiranja   | 1      | 1     |                                      |      |               |       |   |       |   |       |           |      |   |      | 1  | 1    |
| 2.1.5.2. Povratak s obrazovanja (mjere i sredstva HZZ-a)                              | 6      | 6     |                                      |      |               |       | 3   | 3     | 3   | 3     |           |      |   |      |  |      |
| 2.1.5.3. Odsluženje vojnog roka   |        |       |                                      |      |               |       |   |       |   |       |           |      |   |      |  |      |
| 2.2. Bili zaposleni   | 667    | 372   | 16                                   | 9    | 141           | 81    | 283   | 134   | 153   | 96    | 19        | 14   | 25  | 19   | 30   | 19   |
| 2.2.1. Nezaposleni zbog prestanka rada poslodavca                                     | 15     | 9     |                                      |      | 2             | 1     | 9   | 5     | 4   | 3     |           |      |   |      |  |      |
| 2.2.2. Nezaposleni zbog smanjenog opsega posla  | 245    | 113   | 11                                   | 5    | 60            | 25    | 99  | 38    | 55  | 34    | 8         | 4    | 4   | 2    | 8  | 5    |
| 3. UKUPNO PRIJAVLJENI RADI ZAPOSLENIA U IZVJEŠTAJNOM MJESECU                          | 8.464  | 4.701 | 216                                  | 113  | 2.016         | 1.135 | 3.311   | 1.627 | 1.975   | 1.223 | 239       | 159  | 319   | 193  | 388  | 251  |
| 4. ZAPOSLENI U ZEMLJI   | 156    | 88    |                                      |      | 17            | 7     | 60  | 30    | 43  | 27    | 4         | 4    | 18  | 14   | 14   | 6    |
| 4.1. Zaposleni na temelju informiranja radnika  | 26     | 10    |                                      |      | 1             |       | 10  | 2     | 7   | 4     |           |      | 4   | 4    | 4  |      |
| 4.2. Zaposleni putem natječaja - oglasa   | 23     | 15    |                                      |      | 2             | 1     | 9   | 4     | 4   | 4     | 1         | 1    | 5   | 4    | 2  | 1    |
| 4.3. Zaposleni na temelju uputnice PR-6   | 46     | 31    |                                      |      | 3             | 2     | 16  | 12    | 16  | 11    |           |      | 8   | 6    | 3  |      |
| 4.4. Zaposleni na temelju stručnog timskog izbora radnika                             |        |       |                                      |      |               |       |   |       |   |       |           |      |   |      |  |      |
| 4.5. Zaposleni na temelju PO i SO   |        |       |                                      |      |               |       |   |       |   |       |           |      |   |      |  |      |
| 4.6. Zaposleni bez obveze oglašavanja   | 61     | 32    |                                      |      | 11            | 4     | 25  | 12    | 16  | 8     | 3         | 3    | 1   |      | 5  | 5    |
| 4.7. Zaposleni na temelju aktivnosti mjera aktivne politike                           |        |       |                                      |      |               |       |   |       |   |       |           |      |   |      |  |      |
| 4.8. Zaposleni na temelju profesionalne selekcije nezaposlene osobe podnositelju TR-a |        |       |                                      |      |               |       |   |       |   |       |           |      |   |      |  |      |
| 5. ZAPOSLENI U INOZEMSTVU   | 2      | 1     |                                      |      |               |       | 1   |       |   |       | 1         | 1    |   |      |  |      |
| 6. UKUPNO ZAPOSLENI U IZVJEŠTAJNOM MJESECU  | 158    | 89    |                                      |      | 17            | 7     | 61  | 30    | 43  | 27    | 5         | 5    | 18  | 14   | 14   | 6    |
| 6.1. Od toga osobe bez radnog iskustva  | 21     | 5     |                                      |      | 4             | 1     | 7   | 1     | 5   | 2     |           |      | 2   | 3    | 1  |      |
| 6.2. Od toga zaposleno na neodređeno vrijeme  | 35     | 21    |                                      |      |               |       | 14  | 10    | 13  | 8     |           |      | 5   | 3    | 3  |      |
| 7. BRISANI S EVIDENCIJE IZ OSTALIH RAZLOGA U IZVJEŠTAJNOM MJESECU                     | 279    | 148   | 6                                    | 2    | 67            | 35    | 112   | 54    | 58  | 38    | 12        | 6    | 11  | 6    | 13   | 7    |
| 8. BROJ EVIDENTIRANIH RADI ZAPOSLENIA KRAJEM IZVJEŠTAJNOG MJESECA                     | 8.027  | 4.464 | 208                                  | 110  | 1.925         | 1.089 | 3.140   | 1.543 | 1.878   | 1.161 | 223       | 148  | 291   | 174  | 362  | 239  |
| 8.1. Od toga traže zaposlenje prvi puta   | 1.027  | 547   | 32                                   | 25   | 292           | 173   | 327   | 140   | 217   | 110   | 22        | 14   | 56  | 28   | 81   | 57   |

**TABLICA 2. NEZAPOSLENOST I ZAPOSILJAVANJE PREMA RAZINI OBRAZOVANJA KRAJEM PROSIONCA 2009.**

|   | <b>UKUPNO</b> | <b>Bez škole i nezavršena osnovna škola</b> | <b>Osnovna škola</b> | <b>SŠ za zanimanja do 3 god. i škola za KV i VKV radnike</b> | <b>SŠ za zanimanja u trajanju od 4 i više godina</b> | <b>Gimnazija</b> | <b>Viša škola, I. stupanj fakulteta i stručni studij</b> | <b>Fakulteti, akademije, magisterij, doktorat</b> |
|---|---------------|---|----------------------|--|--|------------------|--|---|
| Nezaposlene osobe   | 8.027         | 208   | 1.925                | 3.140  | 1.878  | 223              | 291  | 362   |
| - od toga nezaposlene žene                                  | 4.464         | 110   | 1.089                | 1.543  | 1.161  | 148              | 174  | 239   |
| Prvi put traže zaposlenje                                   | 1.027         | 32  | 292                  | 327  | 217  | 22               | 56   | 81  |
| Novoprijavljeni   | 745           | 16  | 152                  | 305  | 181  | 20               | 29   | 42  |
| Nezaposlene osobe zbog prestanka rada poduzeća i poslodavca | 314           | 8   | 71                   | 143  | 64   | 9                | 11   | 8   |
| Zaposleni sa evidencije                                     | 158           | 0   | 17                   | 61   | 43   | 5                | 18   | 14  |

| ISPOSTAVA         |       | UKUPNO |      | Bez škole i nezavršena osnovna škola |       | Osnovna škola |       | SŠ za zanimanja do 3 god. i škola za KV i VKV radnike |       | SŠ za zanimanja u trajanju od 4 i više godina |      | Gimnazija |      | Viša škola, I. stupanj fakulteta i stručni studij |      | Fakulteti, akademije, magisterij, doktorat |      |
|-------------------|-------|--------|------|--------------------------------------|-------|---------------|-------|---|-------|---|------|-----------|------|---|------|--|------|
|                   |       | Ukupno | Žene | Ukupno                               | Žene  | Ukupno        | Žene  | Ukupno  | Žene  | Ukupno  | Žene | Ukupno    | Žene | Ukupno  | Žene | Ukupno                                     | Žene |
| <b>Šibenik</b>    | 4.109 | 2.276  | 414  | 107                                  | 46    | 730           | 421   | 1.610   | 778   | 1.077   | 665  | 124       | 79   | 180   | 101  | 281  | 186  |
| <b>Drniš</b>      | 696   | 414    | 16   | 8                                    | 108   | 66            | 330   | 184   | 178   | 116   | 12   | 17        | 12   | 23  | 14   | 24   | 14   |
| <b>Knin</b>       | 2.349 | 1.287  | 77   | 52                                   | 913   | 494           | 824   | 412   | 386   | 225   | 61   | 41        | 41   | 59  | 42   | 29   | 21   |
| <b>Vodice</b>     | 873   | 487    | 8    | 4                                    | 174   | 108           | 376   | 169   | 237   | 155   | 21   | 16        | 16   | 29  | 17   | 28   | 18   |
| <b>PS Šibenik</b> | 8.027 | 4.464  | 208  | 110                                  | 1.925 | 1.089         | 3.140 | 1.543   | 1.878 | 1.161   | 223  | 148       | 291  | 174   | 362  | 239  |      |

Tablica 4.

## Pregled nezaposlenih osoba prema općini stanovanja i dobi na dan 31.12.2009.

|                           | UKUPNO |       | 15-19 |     | 20-24 |     | 25-29 |     | 30-34 |     | 35-39 |     | 40-44 |     | 45-49 |     | 50-54 |     | 55-59 |     | 60-64 |    |
|---------------------------|--------|-------|-------|-----|-------|-----|-------|-----|-------|-----|-------|-----|-------|-----|-------|-----|-------|-----|-------|-----|-------|----|
|                           | U      | Ž     | U     | Ž   | U     | Ž   | U     | Ž   | U     | Ž   | U     | Ž   | U     | Ž   | U     | Ž   | U     | Ž   | U     | Ž   | U     | Ž  |
| Ukupno                    | 8.027  | 4.464 | 382   | 157 | 994   | 494 | 1.120 | 658 | 870   | 514 | 847   | 542 | 967   | 624 | 958   | 580 | 1.052 | 617 | 682   | 268 | 155   | 10 |
| (04448/15) ŠIBENIK        | 2.877  | 1.607 | 128   | 48  | 367   | 183 | 457   | 252 | 340   | 188 | 298   | 195 | 269   | 173 | 284   | 187 | 350   | 251 | 319   | 127 | 65    | 3  |
| (01961/15) KNIN           | 1.691  | 1.012 | 88    | 33  | 221   | 110 | 191   | 128 | 172   | 121 | 197   | 138 | 257   | 179 | 249   | 146 | 238   | 120 | 68    | 36  | 10    | 1  |
| (05002/15) VODICE         | 750    | 419   | 30    | 9   | 85    | 45  | 113   | 66  | 85    | 50  | 78    | 47  | 90    | 61  | 74    | 49  | 92    | 55  | 79    | 36  | 24    | 1  |
| (00957/15) DRNIŠ          | 489    | 275   | 38    | 12  | 80    | 32  | 55    | 34  | 41    | 30  | 63    | 41  | 72    | 53  | 57    | 41  | 37    | 21  | 36    | 11  | 10    |    |
| (01848/15) KISTANJE       | 424    | 183   | 24    | 14  | 30    | 13  | 43    | 21  | 41    | 19  | 54    | 32  | 78    | 27  | 76    | 32  | 61    | 21  | 14    | 3   | 3     | 1  |
| (03948/15) SKRADIN        | 302    | 152   | 10    | 5   | 30    | 14  | 45    | 31  | 28    | 17  | 28    | 17  | 30    | 19  | 40    | 21  | 50    | 24  | 31    | 3   | 10    | 1  |
| (04545/15) TISNO          | 215    | 123   | 5     | 1   | 34    | 17  | 31    | 20  | 17    | 11  | 13    | 7   | 27    | 20  | 26    | 16  | 33    | 19  | 23    | 12  | 6     |    |
| (03573/15) PRIMOŠTEN      | 197    | 101   | 8     | 8   | 22    | 12  | 32    | 16  | 23    | 8   | 21    | 10  | 19    | 15  | 16    | 9   | 30    | 19  | 22    | 4   | 4     |    |
| (05827/15) ROGOZNICA      | 154    | 86    | 7     | 4   | 19    | 11  | 25    | 14  | 14    | 10  | 12    | 9   | 21    | 12  | 25    | 14  | 16    | 5   | 13    | 6   | 2     | 1  |
| (06211/15) BILICE         | 142    | 92    | 5     | 3   | 20    | 11  | 19    | 15  | 14    | 9   | 8     | 6   | 13    | 8   | 17    | 13  | 23    | 18  | 17    | 8   | 6     | 1  |
| (05819/15) PIROVAC        | 137    | 69    | 8     | 3   | 16    | 7   | 28    | 17  | 15    | 4   | 10    | 5   | 6     | 3   | 15    | 10  | 24    | 16  | 14    | 4   | 1     |    |
| (03107/15) BISKUPIJA      | 134    | 54    | 3     | 2   | 12    | 3   | 10    | 5   | 12    | 5   | 14    | 7   | 19    | 9   | 23    | 10  | 34    | 12  | 5     | 1   | 2     |    |
| (06216/15) TRIBUNJ        | 123    | 68    | 7     | 4   | 19    | 11  | 13    | 6   | 12    | 9   | 14    | 6   | 12    | 8   | 13    | 9   | 16    | 11  | 14    | 4   | 3     |    |
| (06173/15) MURTER-KORNATI | 88     | 49    | 1     | 1   | 11    | 9   | 18    | 7   | 7     | 6   | 9     | 4   | 9     | 5   | 10    | 6   | 10    | 6   | 10    | 5   | 3     |    |
| (01139/15) ERVENIK        | 78     | 29    | 4     | 1   | 3     |     | 3     | 1   | 10    | 5   | 10    | 3   | 15    | 7   | 14    | 5   | 16    | 7   | 1     |     | 2     |    |
| (03778/15) RUŽIĆ          | 77     | 51    | 3     | 2   | 6     | 4   | 12    | 8   | 15    | 7   | 9     | 7   | 13    | 11  | 7     | 5   | 6     | 4   | 5     | 2   | 1     | 1  |
| (02984/15) PROMINA        | 67     | 44    | 5     | 2   | 8     | 4   | 10    | 6   | 11    | 6   | 3     | 3   | 11    | 8   | 5     | 5   | 8     | 6   | 5     | 4   | 1     |    |
| (04693/15) UNEŠIĆ         | 59     | 40    | 4     | 4   | 7     | 5   | 11    | 10  | 9     | 6   | 6     | 5   | 5     | 5   | 5     | 2   | 5     | 1   | 5     | 2   | 2     |    |
| (01830/15) KIJEVO         | 14     | 5     | 4     | 1   | 3     | 2   | 4     | 1   |       |     |       |     | 1     | 1   | 1     |     |       |     |       | 1   |       |    |
| (00515/15) CIVLJANE       | 9      | 5     |       |     | 1     | 1   |       |     | 4     | 3   |       |     |       |     | 1     |     | 3     | 1   |       |     |       |    |

Legenda:

U – ukupno  
Ž – žena

**TABLICA 5.****NEZAPOSLENOST I ZAPOŠLJAVANJE PO ISPOSTAVAMA KRAJEM PROSINCA 2009.**

|    |   | <b>PS<br/>ŠIBENIK</b> | <b>DRNIŠ</b> | <b>KNIN</b> | <b>ŠIBENIK</b> | <b>VODICE</b> |
|----|---|-----------------------|--------------|-------------|----------------|---------------|
| 1. | Nezaposlene osobe prema stanju krajem mjeseca           | 8.027                 | 696          | 2.349       | 4.109          | 873           |
| 2. | Nezaposlene žene  | 4.464                 | 414          | 1.287       | 2.276          | 487           |
| 3. | Nezaposlene osobe zbog prest.rada poduzeća i poslodavca | 314                   | 59           | 79          | 143            | 33            |
| 4. | Osobe koje prvi put traže zaposlenje                    | 1.027                 | 99           | 457         | 399            | 72            |
| 5. | Novoprijavljeni radi zaposlenja                         | 745                   | 52           | 128         | 485            | 80            |
| 6. | Zaposleni s evidencije                                  | 158                   | 6            | 48          | 84             | 20            |
| 7. | Prijavljene potrebe za radnikom                         | 90                    | 5            | 13          | 68             | 4             |
| 8. | Realizirane potrebe za radnicima                        | 260                   | 7            | 60          | 180            | 13            |

TABLICA 6.

NEZAPOSLENE OSOBE PO MJESECIMA I ISPOSTAVAMA PROSINAC 2008 – PROSINAC 2009

| ISPOSTAVA         | 2009.        |              |              |              |              |              |              |              |              |              |              |              | INDEKS       |              |
|-------------------|--------------|--------------|--------------|--------------|--------------|--------------|--------------|--------------|--------------|--------------|--------------|--------------|--------------|--------------|
|                   | 2009.        |              |              |              |              |              |              |              |              |              |              | XII/09.      | XII/08.      |              |
|                   | I            | II           | III          | IV           | V            | VI           | VII          | VIII         | IX           | X            | XI           | XII          | XI/09.       | XII/08.      |
| DRNIŠ             | 592          | 628          | 659          | 674          | 636          | 592          | 585          | 587          | 599          | 631          | 668          | 696          | 104,1        | 117,6        |
| KNIN              | 2.074        | 2.159        | 2.239        | 2.280        | 2.249        | 2.127        | 2.079        | 2.099        | 2.179        | 2.301        | 2.343        | 2.349        | 100,2        | 113,2        |
| ŠIBENIK           | 3.467        | 3.779        | 3.923        | 3.808        | 3.473        | 3.040        | 2.881        | 2.835        | 3.010        | 3.548        | 3.870        | 4.109        | 106,1        | 118,5        |
| VODICE            | 743          | 817          | 858          | 828          | 753          | 600          | 536          | 547          | 651          | 785          | 838          | 873          | 104,1        | 117,4        |
| <b>PS ŠIBENIK</b> | <b>6.876</b> | <b>7.383</b> | <b>7.860</b> | <b>7.588</b> | <b>7.111</b> | <b>6.359</b> | <b>6.081</b> | <b>6.068</b> | <b>6.439</b> | <b>7.265</b> | <b>7.719</b> | <b>8.027</b> | <b>104,0</b> | <b>116,7</b> |

NEZAPOSLENE OSOBE PO MJESECIMA I ISPOSTAVAMA  
PROSINAC 2008. - PROSINAC 2009.

